

### LA DESCRIPCIÓN

El limpiador de pasador de cadena neumático de OP-55 está equipado con un gabinete de unión eléctrica con un interruptor de control de posición de tres (3), válvula solenoide de control de aire, regulador de control de presión de aire y Precision Arm ajustable.

### LAS CARACTERÍSTICAS

Disponible para la operación estándar 115 VAC o 230 VAC, 50Hz o 60Hz

El Precision Arm simple y fiable coloca las boquillas de limpieza en las áreas críticas y difíciles de alcanzar de la cadena donde se puede producir la acumulación de suciedad

Sensor de cambiar positivo sin contacto

Función de montaje de sujeción para la instalación del sistema superior; no se requiere soldadura

Puede ser interconectado con el equipo de mantenimiento transportador existente o anticipado

Interruptor selector de tres (3) posiciones con anulación manual

Cortina de goma de neopreno de 36 pulgadas en largo para mejorar la seguridad y facilitar la limpieza (fácilmente cortada para adaptarse a necesidades específicas)

### OPCIONES

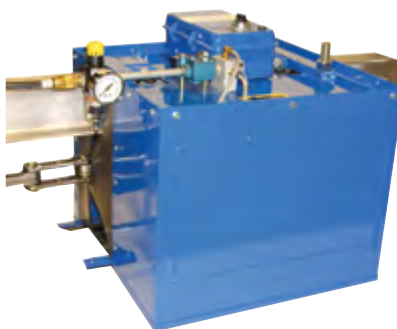
Cubierta metálica de montaje totalmente cerrada

*El limpiador de pasador de cadena neumático de OP-55 es un sistema de limpieza eficaz y de bajo costo para aplicaciones de cadena sin remache invertida y aéreo.*

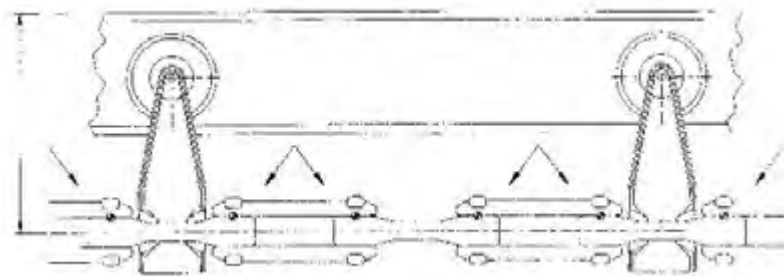
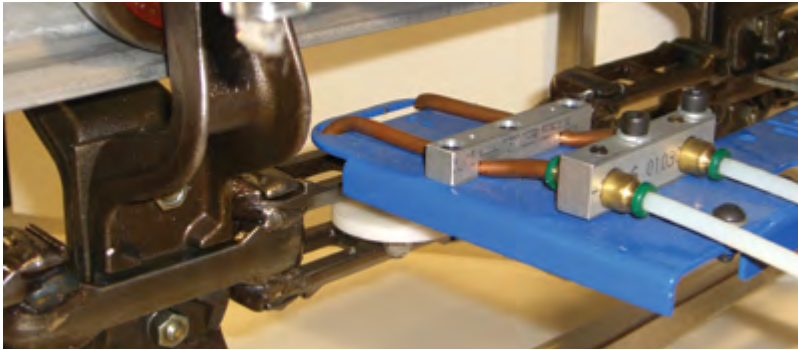


### LAS ESPECIFICACIONES

<b>Temperatura operativa</b>	40°F a 125°F (4°C a 52°C)
<b>Rango de presión</b>	0-150 psi (1034 kPa)
<b>Eléctrica</b>	115 VAC, 50/60Hz
<b>In-rush</b>	14.7 volt-amps (0.12 amp)
<b>Precinto</b>	10.4 volt-amps (0.09 amp)
<b>Peso neto</b>	35 libras (15.9 kg)



*Se muestra OP-55 con montaje opcional de la cubierta totalmente cerrada*



**Indica el área de limpieza deseada**

**NOTA:**

Para prevenir daños posibles a OP-55, energía eléctrica a la unidad debe suministrarse sólo cuando el transportador está funcionando hacia adelante. La energía eléctrica **DEBE** retirarse de la unidad cuando la cinta transportadora esté parada o en marcha en sentido inverso.

**LA OPERACIÓN**

Rodillo de Precision Arm se encuentra en el enlace central de la cadena sin remache

Precision Arm engancha la cadena cuando el enlace del lado está presente

El interruptor de control se cierra

La válvula solenoide de control de aire está energizada

El aire presurizado se entrega al área crítica de desgaste de la cadena

**INSTRUCCIONES DE INSTALACIÓN**

Monte la unidad de OP-55 desde la estación de engrase de pasadores de cadena, donde la cadena funciona más suave y limpia al menos a tres (3') pies de cualquier giro (horizontal o vertical)

Abrazadera la unidad a Viga I (sistema aéreo, 18 pulgadas de longitud requerida) o unidad de soldadura en su lugar (sistema invertido)

Ajuste el rodillo de Precision Arm para realizar un seguimiento en la línea central de la cadena

Ajuste el sensor de cambiar positivo para cerrar en el límite interior del recorrido de Precision Arm en la posición comprometida

Ajuste las puntas de las boquillas para dirigir el aire a las áreas de desgaste de la cadena

Conecte el suministro de aire de la planta a la unidad

Realizar la conexión eléctrica necesaria