

LAS CARACTERÍSTICAS/ LOS BENEFICIOS

Los diseños de lubricación de disparos sólidos disponibles para una amplia variedad de puntos móviles, cadenas y transportadores

Reduce el tiempo de paro debido al desgaste de transportador prematuro

Elimina el aumento causado por los componentes del transportador no lubricados

Disponible en forma kit para el uso general

Instalación de bajo costo

El transportador funciona más suave, evita que el producto se balancee, reduciendo la posibilidad de daños al producto y lesiones en la línea

Ofrece un amplio rango de viscosidad de lubricantes

Reduce los requisitos de energía de accionamiento

Depósito integral de 5 galones

Sin residuos o contaminación – una cantidad medida de lubricante se entrega limpia y precisa a los puntos de desgaste

Operación independiente o relleno centralizado

Luces de estado de encendido y bajo nivel de lubricante

EQUIPO OPCIONAL

– **augmentar la facilidad de operación**

Válvula de control de remover-llenar

Bomba de relleno remoto de 5, 16 o 55 galones**

Cacerolas de goteo o soportes de montaje

**Bombas de relleno remoto puede ser utilizado como bombas de suministros centralizadas para múltiples sistemas de lubricación de Serie E

OPCIONES DE CONTROL

Temporizador programable de 1000 horas con pantalla de progreso de los ciclos

Temporizador manual de 12 horas – Manual “on” y automático “off”

Interruptor manual de “on”/“off”*

Diseño eléctrico de “on”/“off” para interfaz de PC

*Estándar en uso general de sistemas de kit

Los sistemas de lubricación todos eléctricos para transportadores – no requiere aire



Depósito/Bomba y
Ensamblaje de Controles

LUBRICACIÓN ELÉCTRICA SOLA – – OPERACIÓN EFICIENTE Y FIABLE

Los sistemas de lubricación de Serie E de ChainMaster son todos eléctricos y diseñados para entregar cantidades medidas de lubricante en formas de tomas sólidas a los puntos de desgaste del transportador. Se descargan las tomas de lubricante de boquillas que se montan rígidamente cerca de los puntos de desgaste en movimiento.

El sistema consiste en un depósito/una bomba, un ensamblaje de controles y un ensamblaje de sensación y entrega. El depósito/la bomba y el ensamblaje de controles incluyen un depósito de lubricante integral, los controles electrónicos y el módulo de la bomba. El ensamblaje de sensación y entrega incluye uno o más sensores de objetivo, boquillas y tubo para el entrega de lubricante y todos los soportes.*

*Las unidades suministradas en forma kit incluyen un interruptor de proximidad y soportes de boquilla sola.

COMPONENTES ESTÁNDAR – la parte principal de Serie E

Bomba(s) de pistón de desplazamiento positivo de velocidad/volumen son ajustables

Depósito de lubricante integral de 5 galones

Luces de estado de encendido y bajo nivel de lubricante

Contactos aislados de bajo nivel de lubricante y apagado automático

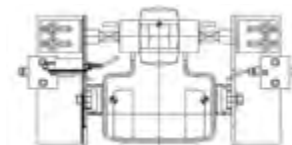
Controlador de lubricador de ChainMaster – teclado programable, lectura digital, contador multifunción***

***Opcional en sistemas de kit de uso general

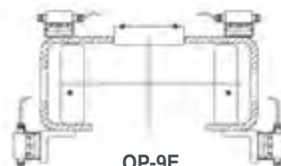
Lubricadores de Serie E de ChainMaster® ingeniería de su aplicación

LAS ESPECIFICACIONES*	
Lubricante	32-220 cSt a 40°C (no exceder 250 cSt a temperatura de funcionamiento), lubricantes con aditivos solidos deben ser coloidales < 5 micrones mejoradores de viscosidad y aditivos stickslip degradan el rendimiento "toma" y deben ser aprobados por OPCO® antes de su uso.
Volumen de toma	0.0011 a 0.0045 pulgadas ³ (0.018 a 0.74 cm ³) por la línea de salida
Líneas de lubricante	4 mm nylon o cobre
Longitud de líneas de lubricante	8 pies (2.5 metros) máximo
Capacidad de depósito	5 gal (18.9 litros)
Temperatura ambiente	40°F a 110°F (5°C a 44°C)
Energía de entrada	115 VAC, 50/60Hz, estándar 1.5 amp; 220 VAC, 50/60Hz, opcional 0.8 amp
Compatibilidad de material	Partes no metálicas expuestas al lubricante Buna-N, Nylon, Delrin y Eposy; Partes no metálicas expuestas a la temperatura del aire ambiente Lexan, Neopreno, Nylon, SBR y Termoplástico

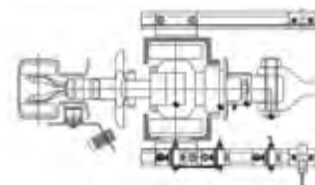
*Las especificaciones mostradas son para las unidades estándar. Las unidades de diseños personalizadas para su aplicación específicas son disponibles. Consulte la representativa de OPCO.



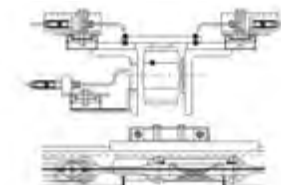
OP-10E
Cadena invertida de P&F y ruedas de trole



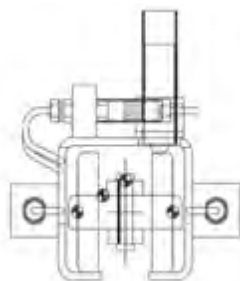
OP-9E
Ruedas de carga de trole libre invertido y rodillos guía



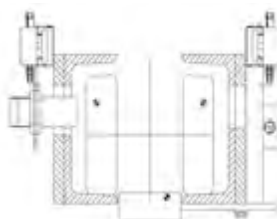
OP-9E
Pasadores de Carrier King invertido



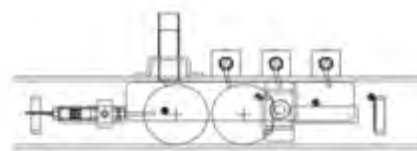
OP-10E
Cadena en líneas de arrastre de borde



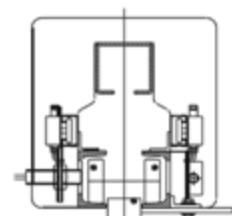
OP-41E
Ruedas de cadena aérea cerradas



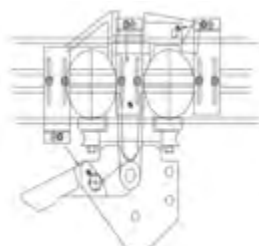
OP-9E
Ruedas de carga de trole libre aéreo y rodillos guía



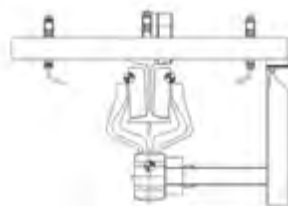
OP-48E
Cadena y ruedas de P&F de pista cerrada aérea



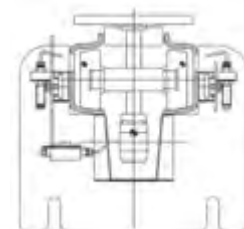
OP-9E
Ruedas de carga de trole libre de pista cerrada aérea y rodillos guía



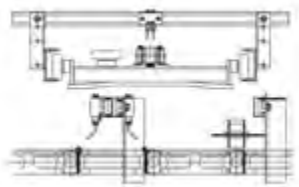
OP-9E
Actuador dog de trole libre aéreo y pasadores pivote



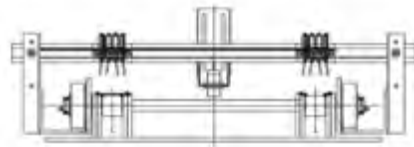
OP-47E
Monorraíl aéreo o ruedas y cadena de trole de P&F



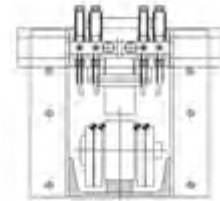
OP-40E
MCadena Towveyor y ruedas de trole



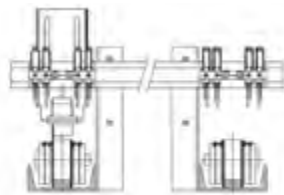
OP-40E
Cadena CC5 de doble hebra



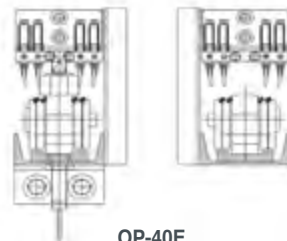
OP-40E
Cadena Flat Top y cepillos de accionamiento



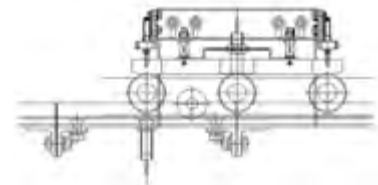
OP-40E
Cadena CC5 de una sola hebra



OP-40E
Cadena CC5 de doble hebra



OP-40E
Vuelo del rodillo CC5 de una sola hebra



OP-40E
Vuelo del rodillo CC5 de una sola hebra

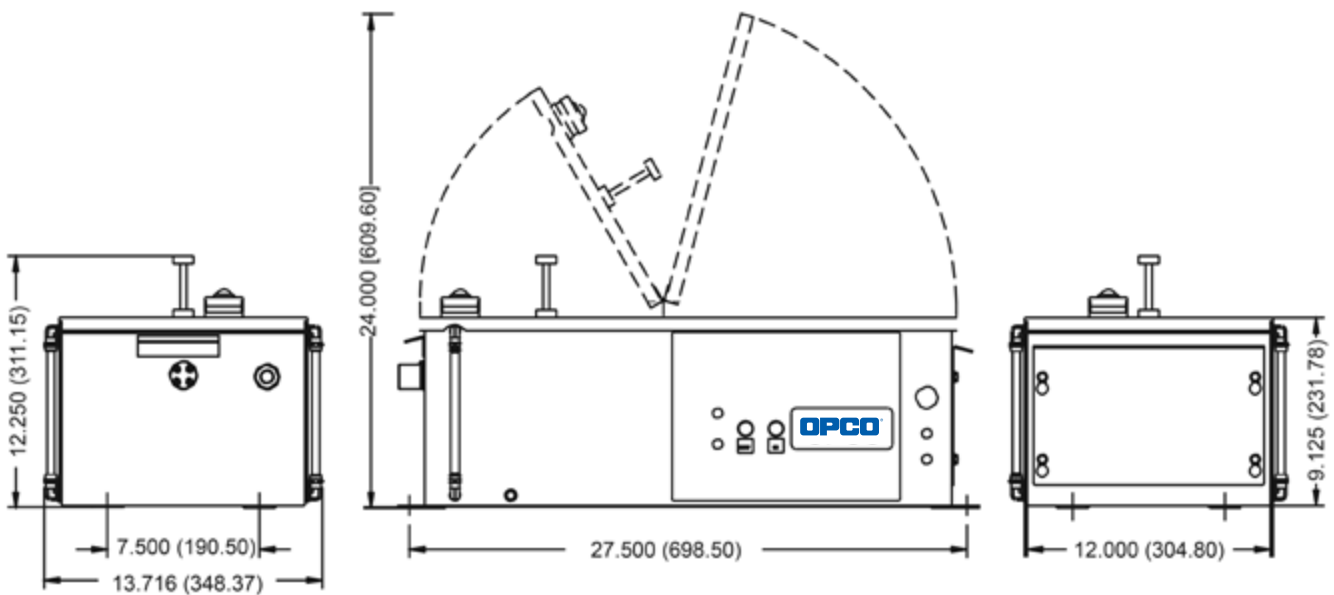
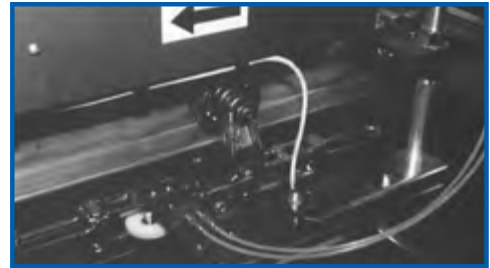
APLICACIONES ESTÁNDAR	MODELO	APLICACIONES ESTÁNDAR	MODELO
TRANSPORTADORES AÉREOS		TRANSPORTADORES DE PISO	
Monorraíl o cadena de P&F	OP-47E	Cadena en las líneas de arrastre de borde	OP-10E
Monorraíl o ruedas de trole de P&F	OP-47E	Cadena en Flat	OP-40E
Ruedas de carro de trole libre	OP-9E	Cadena CC5 de una sola hebra	OP-40E
Rodillos guía de trole libre	OP-9E	Cadena CC5 de doble hebra	OP-40E
Actuador dog de trole libre y pasadores pivote	OP-9E	Rodillo CC5 de una sola hebra	OP-40E
Cadena y ruedas de pista cerrada	OP-41E	Rodillo CC5 de doble hebra	OP-40E
Cadena y ruedas de pista cerrada de P&F	OP-48E	Cadenas de rodillos Inboard	OP-40E
Troles libres de pista cerrada	OP-9E	Cadena Towveyor	OP-40E
Troles de transportador de cable	OP-47E	Ruedas de trole Towveyor	OP-40E
Juntas de cable del transportador de cable	OP-47E	Cadenas de transportador pedestal	OP-40E
TRANSPORTADORES INVERTIDOS		Ruedas de transportador pedestal	OP-40E
Cadena de P&F	OP-10E	Cadena de Top Flat y bujes de accionamiento	OP-40E
Ruedas de carro de trole de P&F	OP-10E	Cadena de transportador Slat y bujes de accionamiento	OP-40E
Ruedas de carro de trole libre	OP-9E		
Rodillos guía de trole libre	OP-9E		
Pasadores de Carrier King	OP-9E		
Cadena y ruedas de pista cerrada de P&F	OP-48E		
Troles de libres de pista cerrada	OP-9E		

DETECCIÓN Y ENTREGA PRECISAS
 – SIN DESPERDICIO DE LUBRICANTE

Detección y entrega precisas es un factor importante en el mantenimiento de una operación sin problemas y para prolongar la vida útil de su equipo del transportador. Todos sistemas de Serie E están diseñados especialmente para igualar las necesidades de detección y entrega de sus transportadores.

El sistema de sensación y entrega de Precision Arm lubrica con precisión a varias velocidades y se monta directamente en Vigas I para evitar modificaciones de pista.

El sistema de sensación y entrega de Ski Bar Stationary Nozzle evita contacto directo con la cadena y ofrece un interruptor de proximidad protegido por la cara para una entrega precisas del lubricante.



OPCO® LUBRICATION SYSTEMS INC.

9569 W. 40TH ST, FREMONT, MI 49412 | 231-924-6160 | info@opcolube.com | opcolube.com